



MEMÒRIA 2014

Sant Julia de Llor i Bonmatí



servei local de
teleassistència
domiciliària



Diputació de Girona

Tunstall **televida** 



Dades generals i moviments en el servei

Des de la posada en marxa del Servei Local de Teleassistència, l'1 d'octubre de 2006, **18** persones del municipi de Sant Julia de Llor i Bonmatí han pogut envellir amb més seguretat i qualitat de vida a casa seva, gràcies a aquesta prestació social que ofereix la Diputació de Girona conjuntament amb els municipis de la demarcació.

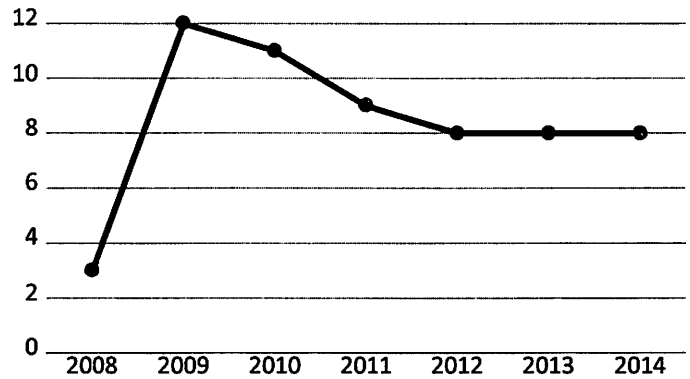
El servei dóna una major autonomia funcional a aquestes persones i proporciona tranquil·litat tant a elles mateixes com a l'entorn familiar.

Durant l'any 2014, **9** persones van gaudir del Servei Local de Teleassistència (SLT) a Sant Julia de Llor i Bonmatí. El SLT atenia **8** persones usuàries en finalitzar l'any.

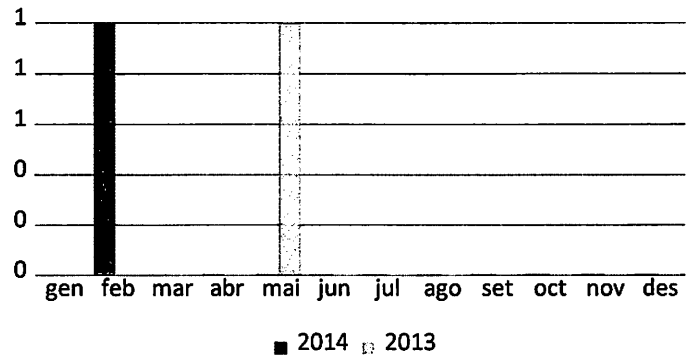
Amb aquest volum d'usuaris, la **ràtio de cobertura** -que posa en relació el nombre de persones usuàries amb la població del municipi major de 65 anys - és de **4,49%**.

En finalitzar l'any, **6.349** persones usuàries eren ateses al conjunt de la demarcació de Girona amb un grau de cobertura mitjà de **5,77%**.

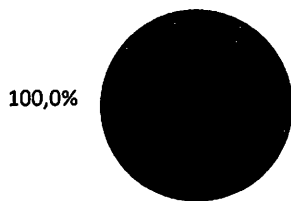
Evolució de persones usuàries



Volum d'altres



Tipologia de persones usuàries



- Titular
- Beneficiari amb UCR
- Beneficiari sense UCR

Segons la tipologia d'usuari, a 31 de desembre de 2014 hi ha

- 8** usuaris titulars (A) -que disposen de terminal i d'unitat de control remot (UCR)-,
- 0** persones beneficiàries amb UCR (B) -que comparteixen el terminal amb un usuari A-, i
- 0** beneficiàries sense UCR (C) -que són persones que no tenen les capacitats necessàries per fer servir el servei de manera autònoma-.



Dispositius de seguretat i teleassistència adaptada

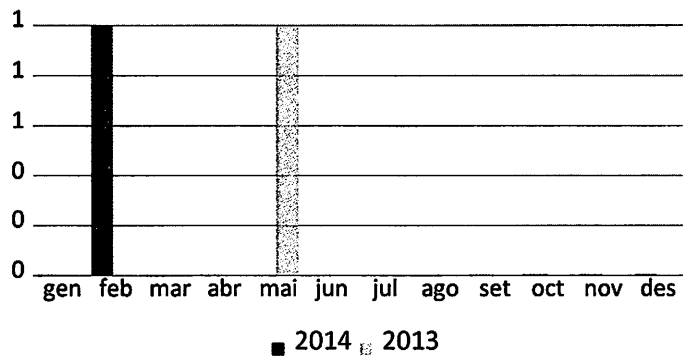
El SLT disposa de dispositius de seguretat que permeten detectar situacions de risc o d'emergència a les llars de les persones més vulnerables del servei. Els detectors estan connectats a la central d'atenció i integrats en el funcionament ordinari del servei. En finalitzar l'any, el municipi de Sant Julia de Llor i Bonmatí disposava dels dispositius que figuren a la taula de la dreta.

D'altra banda, el SLT disposa de tecnologia adaptada per a aquelles persones amb necessitats funcionals especials. Concretament, el dispositiu Carechat permet que persones amb discapacitat auditiva o dificultats de parla puguin gaudir de les prestacions del SLT. Per a aquelles persones que tenen la psicomotricitat fina afectada, el servei disposa d'UCR adaptades que en faciliten el seu ús.

Al llarg de l'any, s'han efectuat **1 altes**
i s'han produït **1 baixes** d'usuaris en el servei.

No se obtuvieron datos para esta visualización. Puede deberse a que el filtro aplicado excluye todos los datos.

Altes i baixes del servei





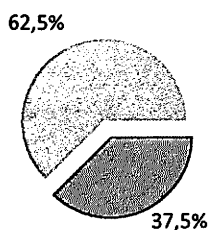
Perfil de la persona usuària

Distribució per gènere



■ Dona □ Home

Distribució per edat



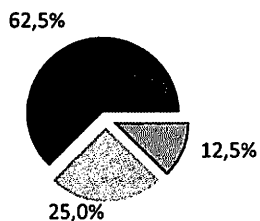
□ De 65 a 84 anys ■ 85 o més anys

Distribució per gènere i edat

En la següent taula es mostren les dades de les persones usuàries distribuïdes per gènere i franges d'edat.

Edat	Dona	Home	total
De 0 a 17 anys	0	0	0
De 18 a 64 anys	0	0	0
De 65 a 84 anys	3	0	3
85 anys o més	4	1	5
total	7	1	8

Distribució per unitat de convivència



□ Més d'una persona □ Amb una persona ■ Viu sol/a

A últim dia de l'any, la distribució per gènere és:

Sexe	Número	%
Dona	7	87,5%
Home	1	12,5%
total	8	100,0%

La distribució agrupats per franges d'edat és:

Edat	Número	%
De 0 a 17 anys	0	0,0%
De 18 a 64 anys	0	0,0%
De 65 a 84 anys	3	37,5%
85 anys o més	5	62,5%
total	8	100,0%

La distribució en funció de la unitat de convivència és:

Unitat de convivència	Número	%
Més d'una persona	1	12,5%
Amb una persona	2	25,0%
Viu sol/a	5	62,5%
total	8	100,0%



Gestió del servei

Trucades

El Centre d'Atenció ha gestionat **393 trucades** durant l'any amb aquesta distribució:

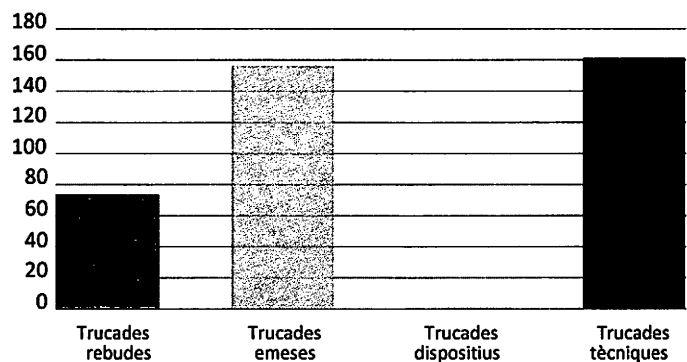
Tipus	Número	%
Trucades rebudes	74	18,8%
Trucades emeses	157	39,9%
Trucades dispositius	0	0,0%
Trucades tècniques automàtiques	162	41,2%
total	393	100,0%

Trucades emeses: Són les que realitza el Centre d'Atenció als domicilis de les persones usuàries.

Trucades rebudes: Són les trucades que les persones usuàries fan al Centre d'Atenció. En destaquen aquelles fetes per tal de mantenir una conversa de soledat, per demanar informació i assessorament sobre els recursos de la gent gran i per atendre una necessitat o emergència social i/o sanitària.

Trucades tècniques automàtiques: Ofereixen informació mensual de l'estat del terminal i en garanteixen el bon funcionament.

Gestió de trucades



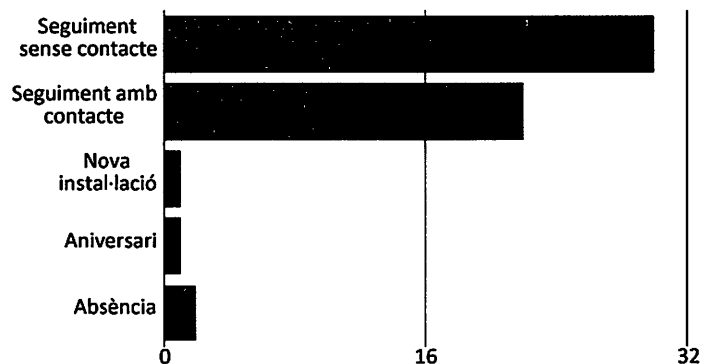
Agendes

Les agendes són un tipus de trucada que el Centre d'Atenció realitza a les persones usuàries amb l'objectiu de fer-les un seguiment després d'un període de convalescència, recordar la presa de medicaments, recordar una cita amb el metge, acompanyar en un procés de dol o felicitar per l'aniversari, entre d'altres.

El SLT ha realitzat, durant el 2014, **56 agendes** al municipi de Sant Julia de Llor i Bonmatí.

Les agendes tipificades com a "sense contacte" són aquelles que s'han realitzat als usuaris que durant 30 dies seguits no han tingut cap tipus de contacte amb el Centre d'Atenció del SMT. Des del servei ens posem en contacte amb aquesta persona per tal de verificar que es troba bé.

Tipologia d'agendes



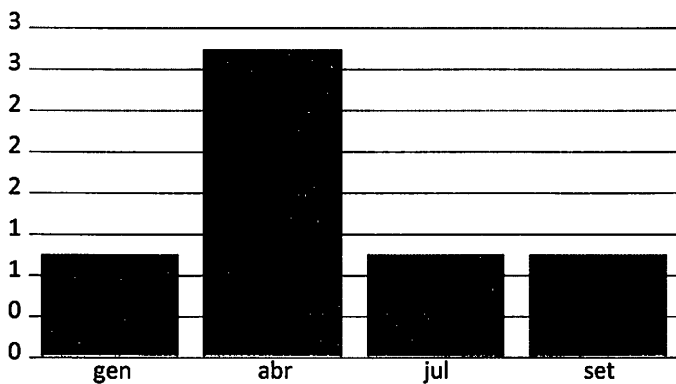


Emergències

Durant el 2014 el SLT ha gestionat **6 emergències** al municipi de Sant Julia de Llor i Bonmatí.

Els principals recursos mobilitzats per atendre aquest conjunt d'emergències es mostren en la taula següent.

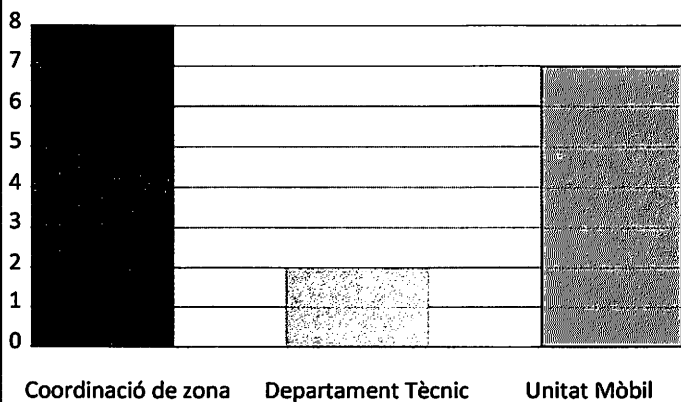
Emergències



Recurs mobilitzat	Nombre de mobilitzacions
061	4
Familiars	1
UM	1
CAP	0
Veïns / Amics	0
SAP / SAD	0
Mobilització claus	0
Mossos d'Esquadra	0
Polícia Local	0
112	0
Bombers	0
Altres	1

Atenció domiciliària

Tipologia d'intervenció domiciliària



El SLT ha realitzat al llarg de l'any, **17 visites** als domicilis de Sant Julia de Llor i Bonmatí.

Tipologia	Nombre	%
Coordinació de Zona	8	47,06%
Departament Tècnic	2	11,76%
Unitat Mòbil	7	41,18%
total	17	100,00%

Distribució des visites de Coordinació de Zona:

Tipologia	Número	%
Visites d'alta	4	50,0%
Visites de seguiment	4	50,0%